

# Intégration de données de l'Inventaire général du Patrimoine dans Apidae

## Mai 2022

### Objectif

La Région SUD accompagne les destinations touristiques dans l'intégration de données patrimoniales dans Apidae.

Il s'agit de données de l'inventaire disponible sur le site :

<https://dossiersinventaire.maregionsud.fr/>



The screenshot shows the website interface for the 'Inventaire général du patrimoine culturel Région Provence-Alpes-Côte d'Azur'. The header includes navigation links: 'Inventaire général du patrimoine culturel Région Provence-Alpes-Côte d'Azur', 'Région Sud-Provence-Alpes-Côte d'Azur', 'Patrimages la banque d'images', 'Galleries photos', 'Galerie d'art', and 'Aide en ligne'. A search bar is present with the text 'Je recherche' and a magnifying glass icon, followed by 'Ma recherche' and a search button labeled 'Lancer la recherche'. There is also a 'Recherche cartographique' button. Below the search bar, the main heading is 'Service de l'Inventaire général du Patrimoine Culturel en Région SUD'. A light blue box contains the following text: 'Ce portail met progressivement en ligne la plus importante documentation historique sur le patrimoine, réunie en plus de 50 années d'inventaire en Région Provence-Alpes-Côtes d'Azur. Elle constitue un outil exceptionnel de connaissance du territoire. Plus de 21 000 dossiers sont consultables sur ce portail, reflétant la diversité des études examinées. Nous vous souhaitons de belles découvertes. Focus sur La villégiature à [Menton](#), [Hyères](#) et [Sainte-Maxime](#) (Le Var), [La villa Kérylos](#) (Beautieu - Alpes-Maritimes)...' and a 'Voir tout' link. Below this, there are two featured items: 'Image du jour' with a photograph of a monument and 'Lumière sur' with a red background and text: 'ensemble de l'autel de la Vierge (autel, 3 gradins d'autel, tabernacle, exposition) Vaucluse > Cavaillon'. A 'DESCRIPTION' section follows with the sub-heading 'Analyse de l'ensemble' and a small photograph of the altar.

A l'aide de procédures d'import et d'export, il est possible d'intégrer ces données patrimoine dans Apidae.

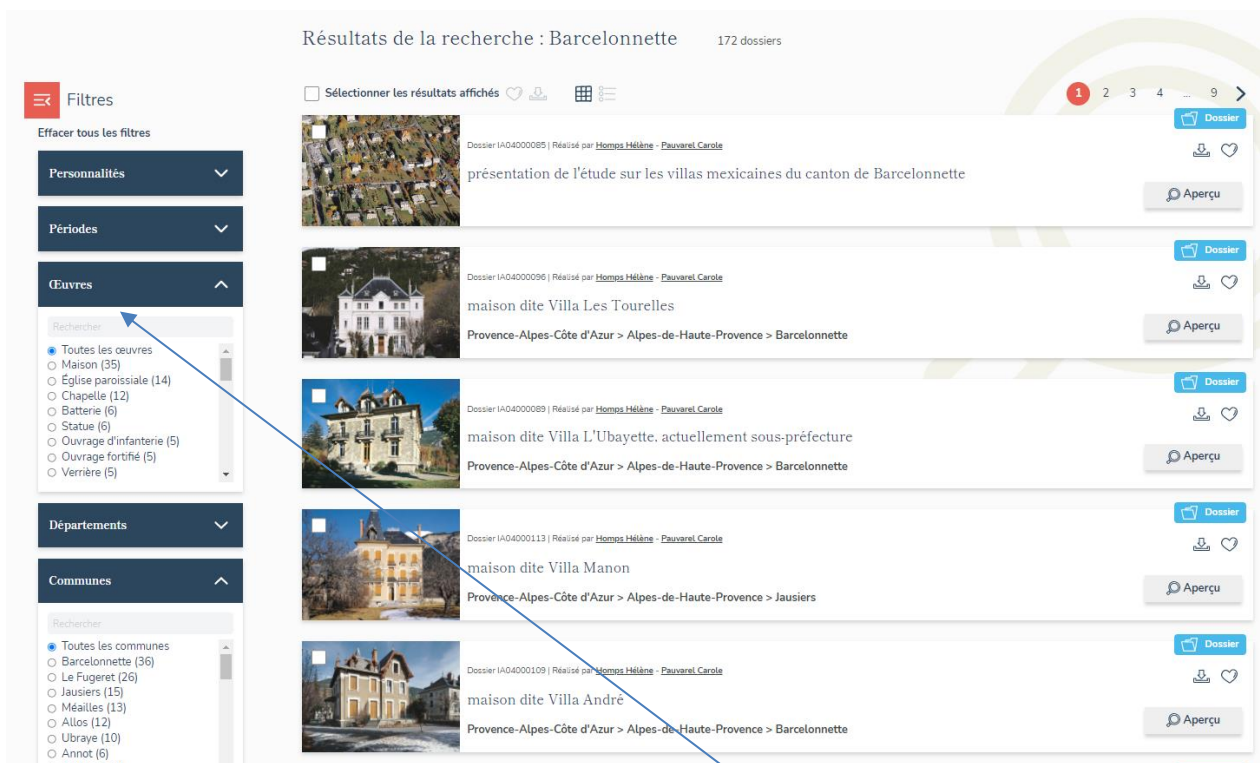
L'export des données de la base du logiciel Gertrude peut se faire sur une sélection de certains champs comme : le titre courant, descriptif long, géolocalisation, adresse, des illustrations, une URL pointant vers le dossier complet publié sur le site de diffusion du service Inventaire général du Patrimoine de la Région Sud.

# Données concernées

Sur le site il est possible de faire une **recherche simple** sur un lieu, une commune ou une œuvre...

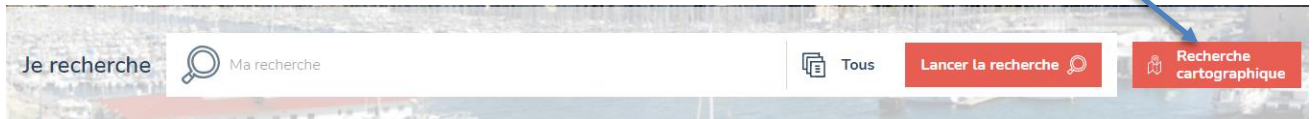


Une recherche sur des dossiers d'architecture, permet de faire une première sélection :



D'autres filtres peuvent affiner la recherche comme le type d'œuvre, période...

Il est également possible de faire **une recherche cartographique** à partir de l'adresse <https://dossiersinventaire.maregionsud.fr/carto> ou en cliquant sur le bouton recherche cartographique



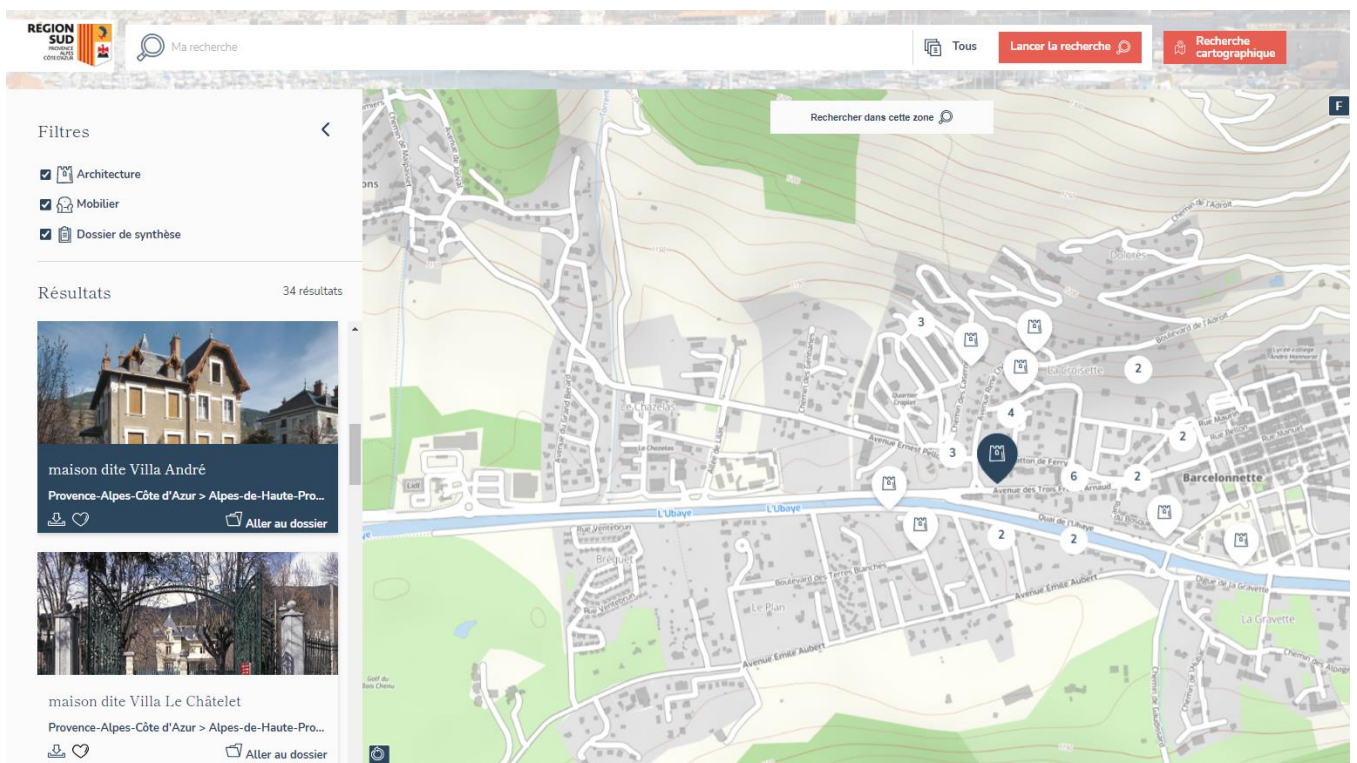
La recherche cartographique permet de centrer sur une emprise de départ grâce à ce bouton



ou en double cliquant sur la zone sur la carte, ensuite lancer la recherche en cliquant



sur le bouton



## Procédure d'intégration des données

- **Sélection des données** : à l'aide du site de l'inventaire du patrimoine, vous définissez la zone géographique et le type de patrimoine que vous souhaitez importer dans Apidae (en indiquant par exemple la liste des communes, les édifices souhaités).
- **Export des données** : Une extraction des données est effectuée par le service de l'Inventaire général du Patrimoine de la Région SUD.
- **Vérification et validation** des données : vous devrez effectuer un travail de vérification des données du fichier exporté. Un fichier avec les données à importer ainsi qu'un modèle d'import Apidae sont transmis pour intégration. La technique d'import de données proposée par Apidae" est documentée en ligne :  
  
<https://aide.apidae-tourisme.com/hc/fr/articles/360000829131-Les-imports-Excel-Imports-d-objets>
- **Un accompagnement** peut être proposé si nécessaire pour réaliser la procédure d'import et des précisions supplémentaires peuvent être fournies.

## CONTACT

Région Provence-Alpes-Côte d'Azur

Service Attractivité et Tourisme

Celine COULOMB

Tel : 04 88 73 69 72

[ccoulomb@maregionsud.fr](mailto:ccoulomb@maregionsud.fr)